

VÝZTUŽ SCHODIŠTĚ  
1:25

TABULKA VÝZTUŽE

OZN.	Ø (mm)	KS	DĚLKA (m)	TVAR	DĚLKA CELKEM (m)	HMOTNOST (kg/m)	HMOTNOST CELKEM (kg)
VÝZTUŽ JEDNÉ SCHODNICE							
1	10	2	2,74		5,48	0,62	3,398
2	12	2	3,03		6,06	0,89	5,394
3	10	2	1,19		2,38	0,62	1,476
4	10	2	2,09		4,18	0,62	2,592
5	6	13	0,576		7,49	0,22	1,648
6	6	3	0,788		2,37	0,22	0,522
7	6	3	0,628		1,89	0,22	0,416
8	6	3	0,894		2,69	0,22	0,592
CELKEM 5 SCHODNIC							
-	10	-	-		60,20	0,62	37,324
-	12	-	-		30,30	0,89	26,967
-	6	-	-		72,20	0,22	15,890
VÝZTUŽ JEDNÉ STUPNICE Z KARI SÍTĚ 6x100x100 mm							
9	6	3,68x0,30			1,104 m²	4,44	4,902
CELKEM 20 STUPNIC							
-	6	-	-		22,08 m²	4,44	98,040
SVAŘENEC PRO STABILIZACI SCHODNIC 2 KS							
10	PLOTNY PL. 6 mm				0,117 m²	49,70	11,630
HOMOTNOST CELKEM						(kg)	189,851
PROŘEZ 5%						(kg)	9,493
HMOTNOST CELKEM + PROŘEZ						(kg)	199,344 kg

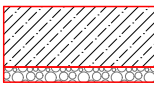
BETON C25/30-XC2 (XF1)  
OCEL B500B  
KRYTÍ tř. 15 mm

+ KOTEVNÍ PRVKY Ø 12 mm

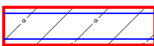
LEGENDA:



STÁVAJÍCÍ KONSTRUKCE



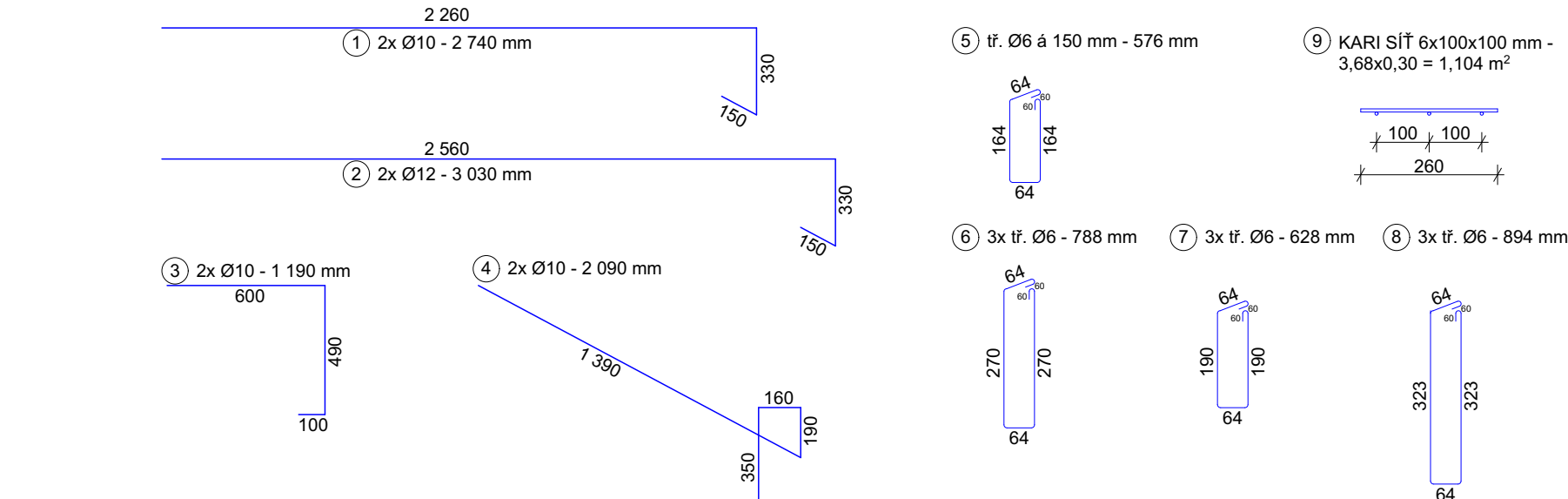
ZÁKLADY: BETON C20/25-XC2-XF1  
PODSYP: HUTNĚNÁ VRSTVA ŠTĚRKODRTĚ fr. 0/32 mm tl. 100 mm



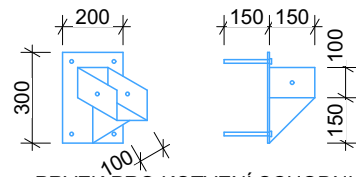
SCHODIŠTĚ Z POHLEDOVÉHO ŽELEZOBETONU, BETON C25/30-XC2-XF1, VÝZTUŽ B500 - SOUČÁSTÍ  
VÝROBNÍ DOKUMENTACE ZHOTOVITELE

ATYPICKÉ SCHODIŠTĚ BUDE PROVEDENO NA MÍRU VE VÝROBNĚ, NEBO JAKO MONOLITICKÁ KONSTRUKCE PŘÍMO NA STAVBĚ  
!!! TATO DOKUMENTACE NENÍ VÝROBNÍ DOKUMENTACÍ, PŘED REALIZACÍ JE POTŘEBA SCHODIŠTĚ PROMĚRIT NA MÍSTĚ STAVBY  
0,000 = 285,66 m n. m. (B. p. v.) - vstup do objektu č.p. 42

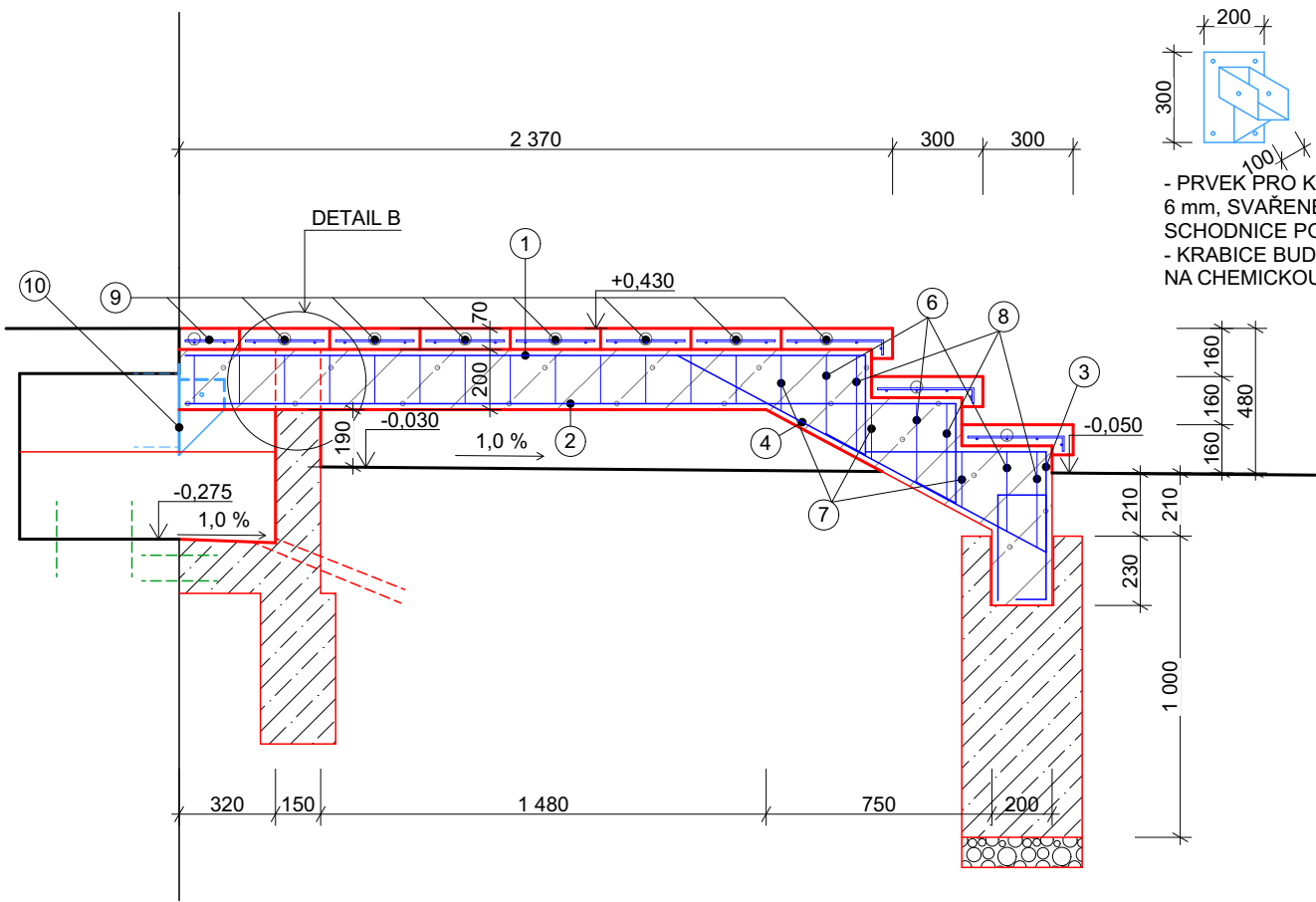
PROJEKTANT	Ing. TOMÁŠ MIČKA	<div>UniProjekt</div> projekční kancelář <div>Divadelní 849/8, 741 01 Nový Jičín</div> <div>Telefon: 556 701 746</div> <div>556 701 273</div> <div>E-mail: uniprjekt@uniprjekt-nj.cz</div>	VÝTISK ČÍSLO
KONTROLOVAL	Ing. DUŠAN GLOGAR		
HIP	Ing. DUŠAN GLOGAR		
INVESTOR	Město Nový Jičín, Masarykovo náměstí 1, Nový Jičín 741 01		
MÍSTO STAVBY	parc. č. st. 27, st. 28; k.ú.: Nový Jičín-město		
STAVBA	Revitalizace Laudonova nádvoří		STUPEŇ DOKUMENTACE DOKUMENTACE PRO PROVEDENÍ STAVBY
OBJEKT	SO 01 Nádvoří		Čís.ZAKÁZKY 23/2020
ČÁST	D.1.2 Stavebně konstrukční řešení D.1.2 b) Výkresová část		MĚŘÍTKO 1:25 DATUM 06/2023
NÁZEV VÝKRESU	VÝZTUŽ SCHODIŠTĚ		FORMÁT 2 x A4 Č.VÝKR. 01



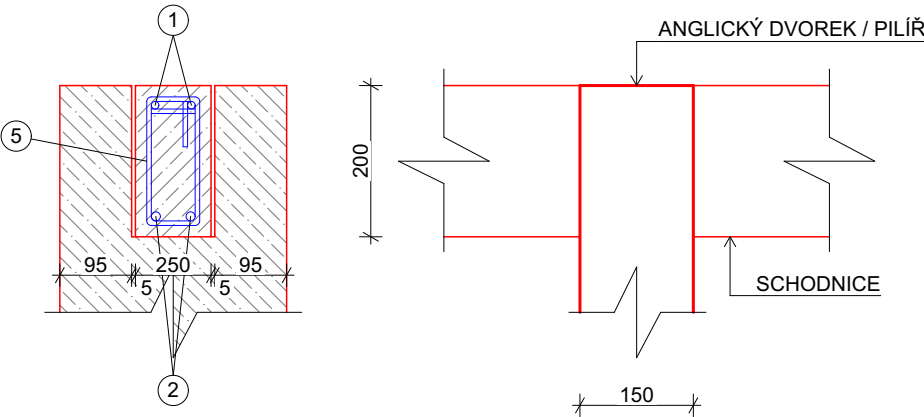
10 DETAIL KOTEVNÍHO PRVKU SCHODNIC



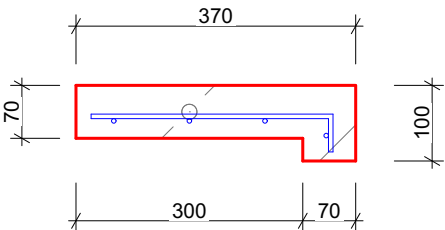
- PRVEK PRO KOTVENÍ SCHODNIC BUDE SVAŘENEC Z PLECHU TL. 6 mm, SVAŘENEC BUDE TVOŘIT KRABICI DO KTERÉ SE SCHODNICE POLOŽÍ A PROŠROUBUJE POMOCÍ M12  
- KRABICE BUDE KOTVENA DO ZDI POMOCÍ ŠROUBOVICE 4xM12 NA CHEMICKOU KOTVU



DETAIL B - KOTVENÍ SCHODNIC NA  
ANGLICKÝ DVOREK A PODPŮRNÝ  
PILÍŘ 1:10



STUPNICE SCHODIŠTĚ  
1:10:



- STUPNICE SCHODIŠTĚ BUDOU NA ROZDÍL OD PODESTOVÝCH DESEK ŠÍŘŠÍ, ZAKONČENÉ NOSEM  
- V MÍSTĚ NOSU BUDE KARI SÍŤ PŘIHNUTA